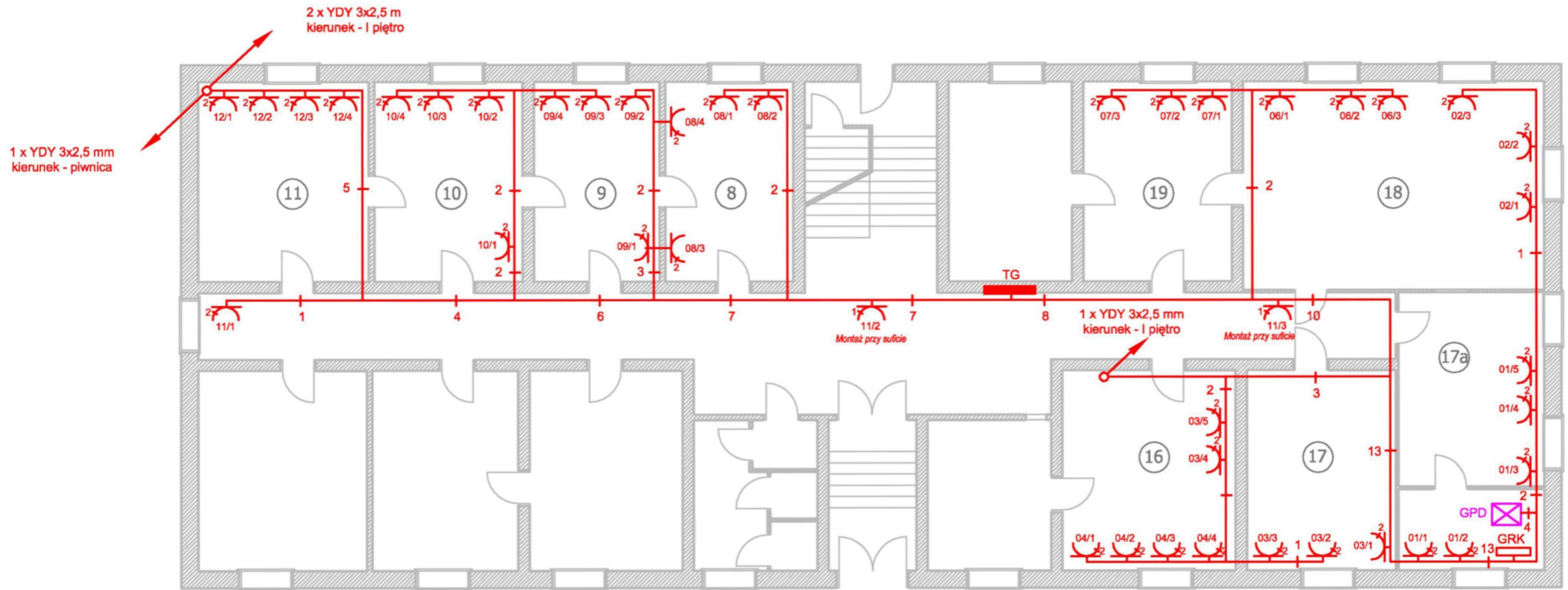
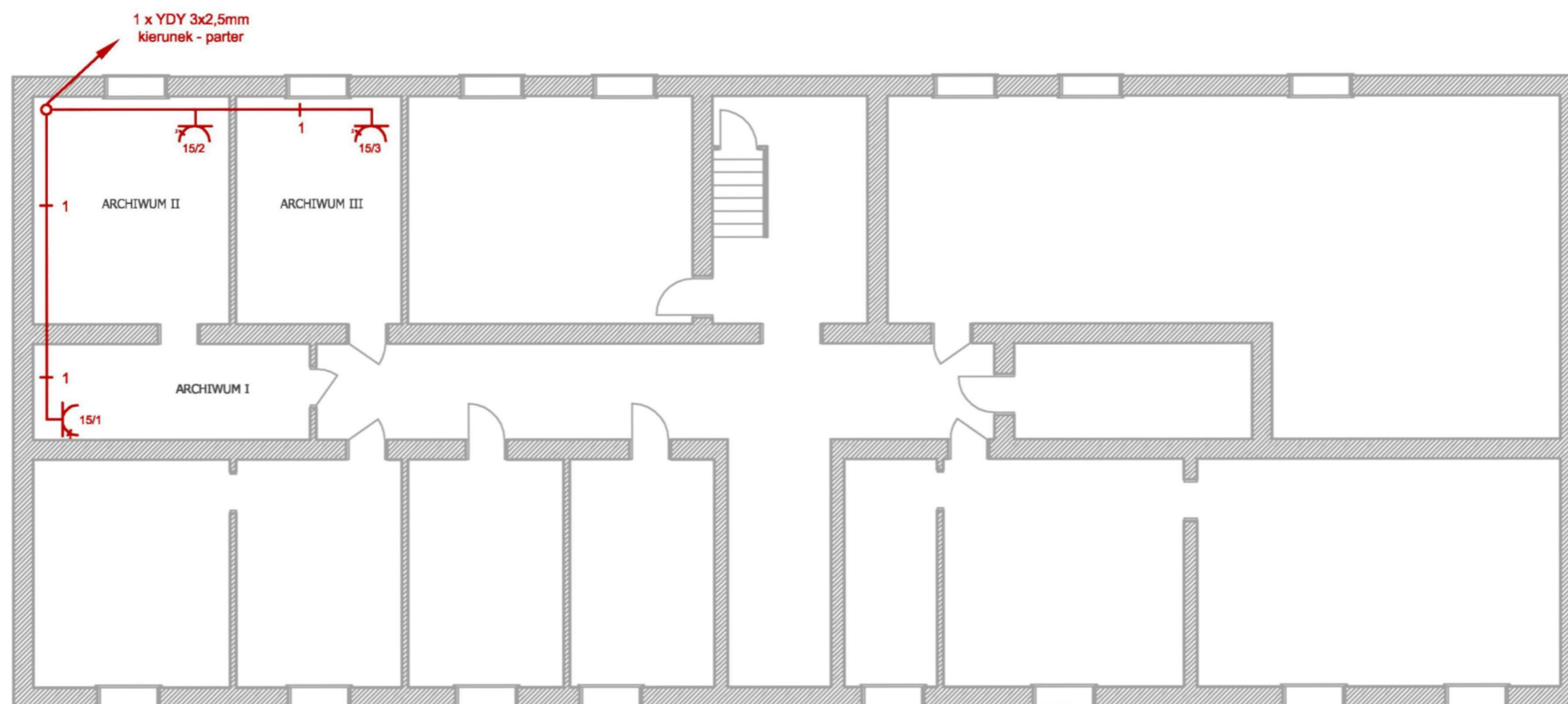


Powiatowy Urząd Pracy w Nidzicy
ul. Traugutta 23
RZUT PARTERU



TYTUŁ RYSUNKU:
Rozmieszczenie gniazd elektrycznych
- rzut poziomy parteru

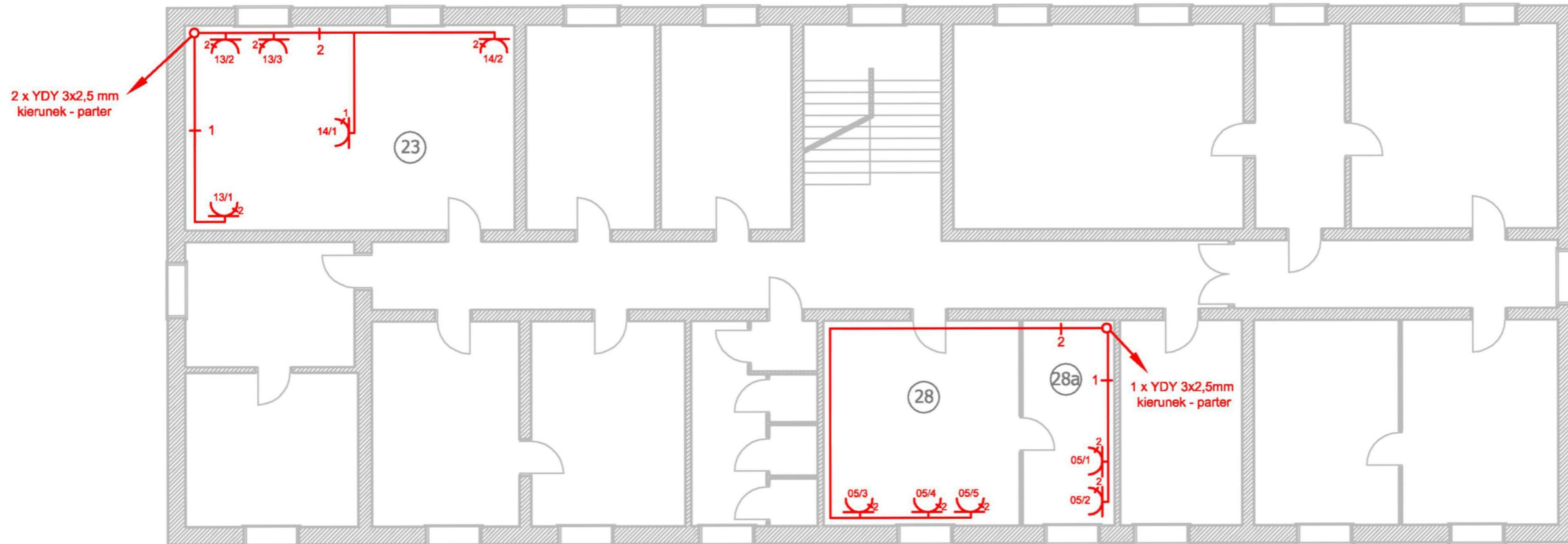
Powiatowy Urząd Pracy w Nidzicy
ul. Traugutta 23
RZUT PIWNICY



TYTUŁ RYSUNKU:

Rozmieszczenie gniazd elektrycznych
- rzut poziomy piwnicy

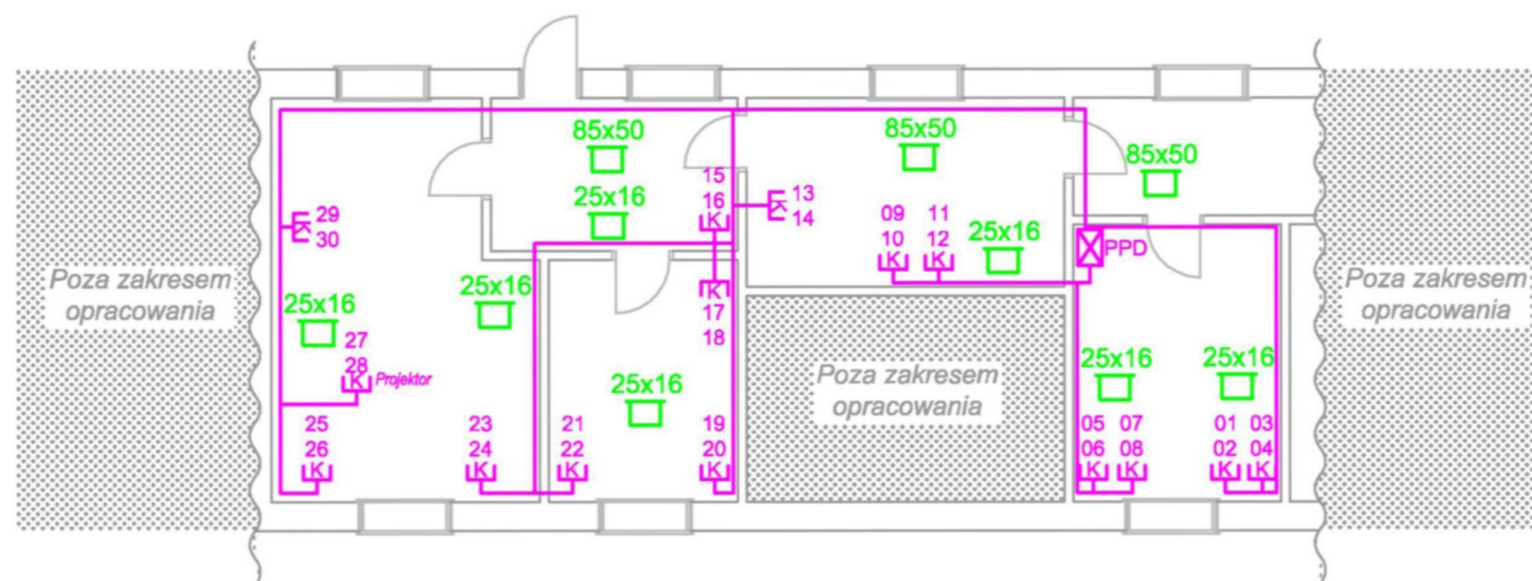
Powiatowy Urząd Pracy w Nidzicy
ul. Traugutta 23
RZUT I PIĘTRA



TYTUŁ RYSUNKU:

Rozmieszczenie gniazd elektrycznych
- rzut poziomy I piętra

Powiatowy Urząd Pracy w Nidzicy

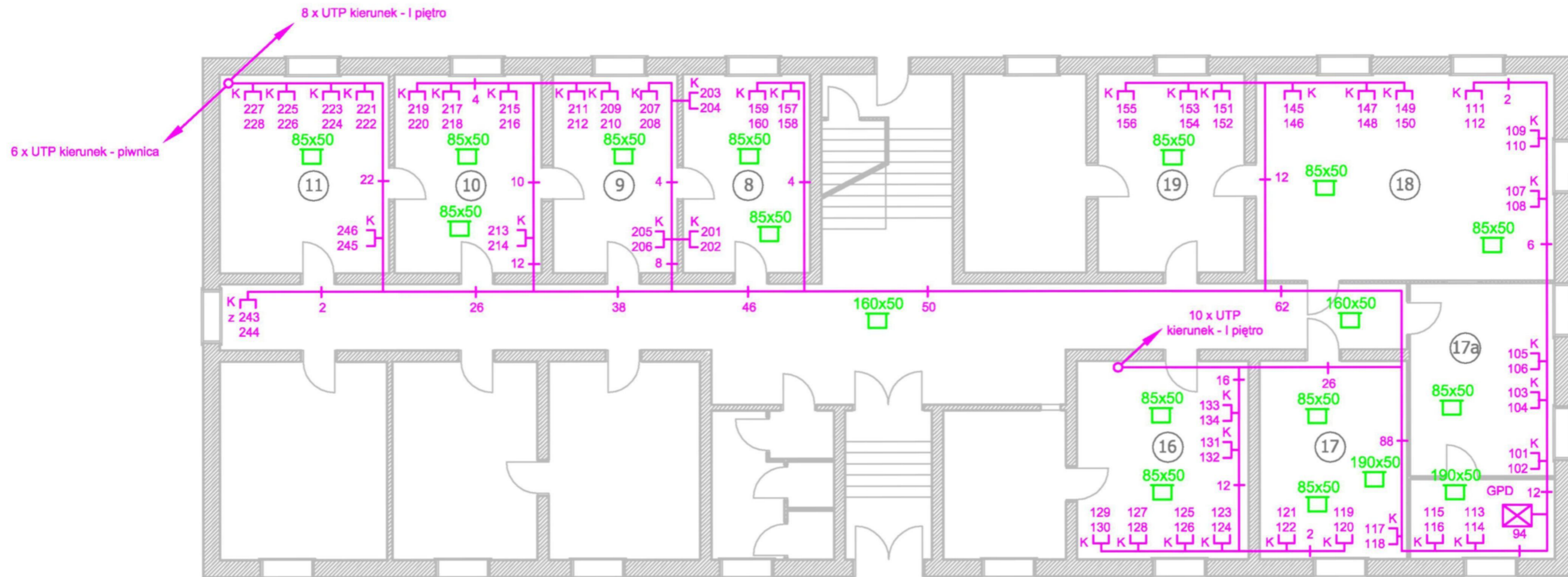


Wszystkie gniazda w wykonaniu natynkowym

TYTUŁ RYSUNKU:

Rozmieszczenie gniazd logicznych -
rzut poziomy budynek pomocniczy

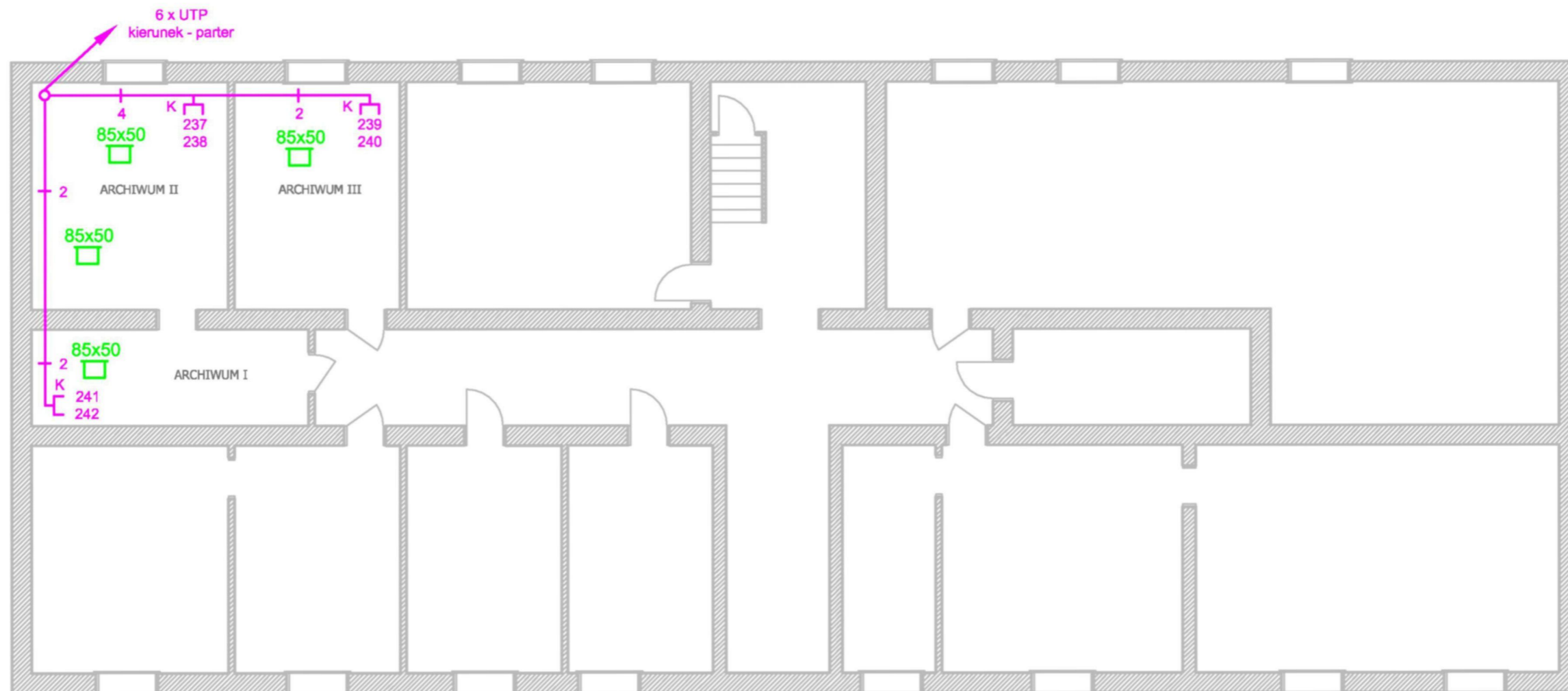
Powiatowy Urząd Pracy w Nidzicy
ul. Traugutta 23
RZUT PARTERU



TYTUŁ RYSUNKU:

Rozmieszczenie gniazd logicznych -
rzut poziomy parteru

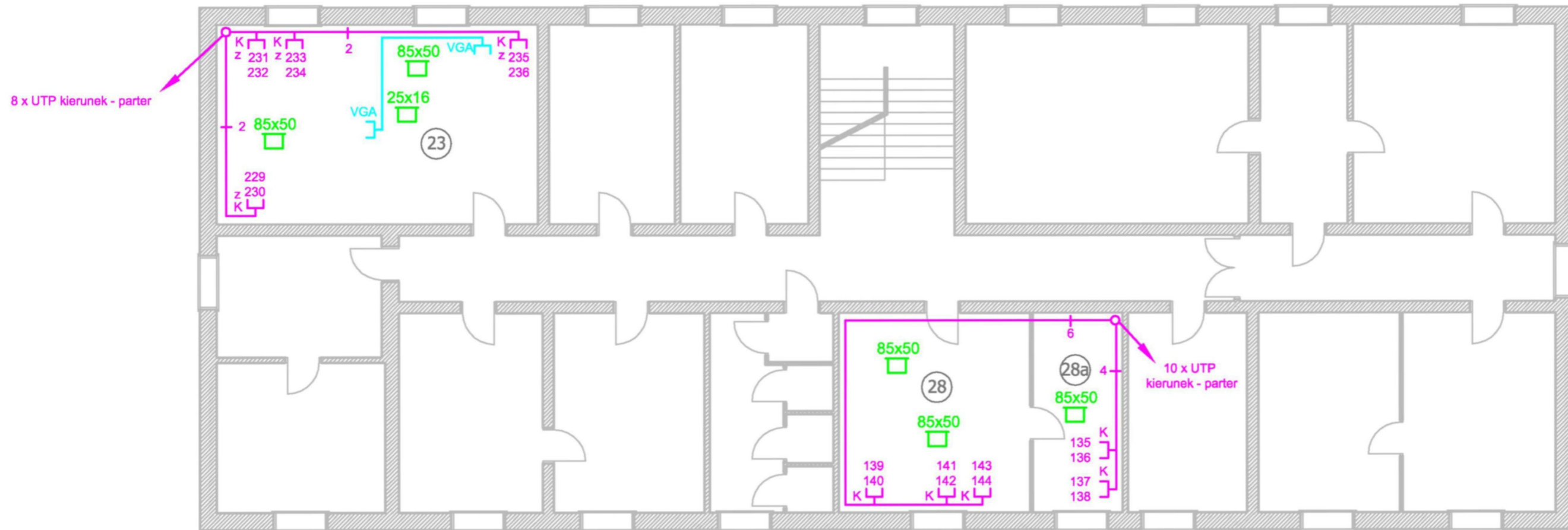
Powiatowy Urząd Pracy w Nidzicy
ul. Traugutta 23
RZUT PIWNICY



TYTUŁ RYSUNKU:

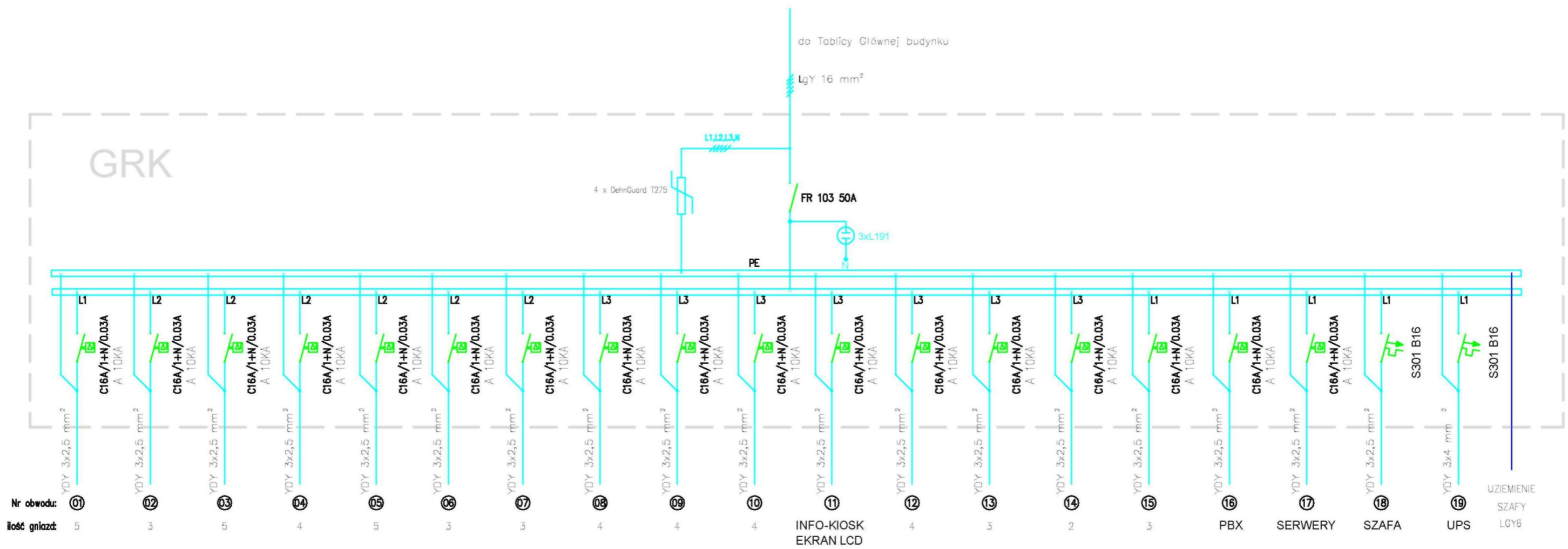
Rozmieszczenie gniazd logicznych -
rzut poziomy piwnicy

Powiatowy Urząd Pracy w Nidzicy
ul. Traugutta 23
RZUT I PIĘTRA



TYTUŁ RYSUNKU:

Rozmieszczenie gniazd logicznych -
rzut poziomy I piętra



TYTUŁ RYSUNKU:

Schemat rozdzielnic komputerowej GRK

I piętro

9x2xRJ45



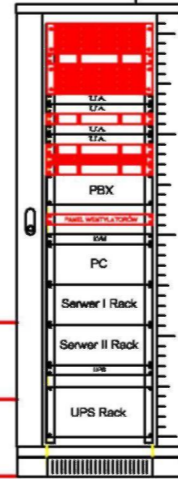
istniejący kabel
YTKSY 53x2x0,5

Parter

GPD

połączenie równoległe
YTKSY 53x2x0,5

istniejąca szafa
z centralą PBX

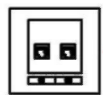


18xUTP

82xUTP

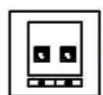
6xUTP

41x2xRJ45



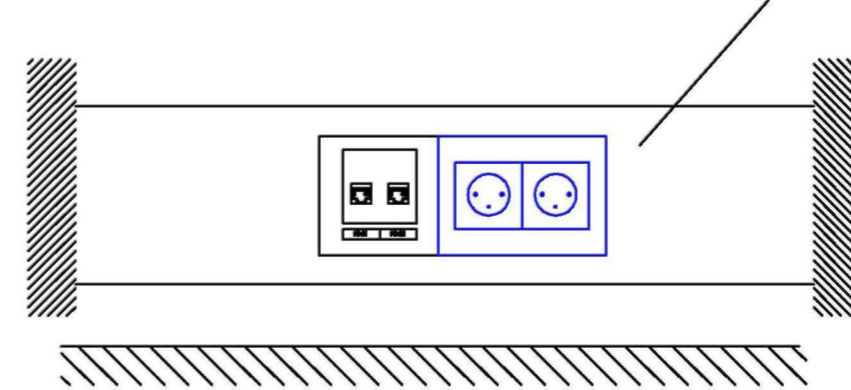
Piwnica

3x2xRJ45



Widok gniazd nalistwowych

kanał kablowy 85x50 biały

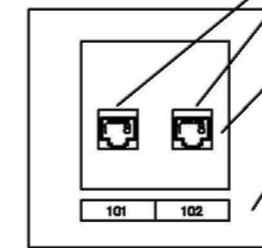


Nieekranowany moduł przyłączeniowy 1xRJ45 kat.6
z elementem kodującym dla wtyczki RJ45 jako opcja
w wybranych punktach – zaznaczonych na rysunkach
literką z

Płytki montażowa 45x45 mm 2x1 port, biała

Ramka biała typu Mosaic + puszka natynkowa

Uchwyt Mosaic 2 moduły



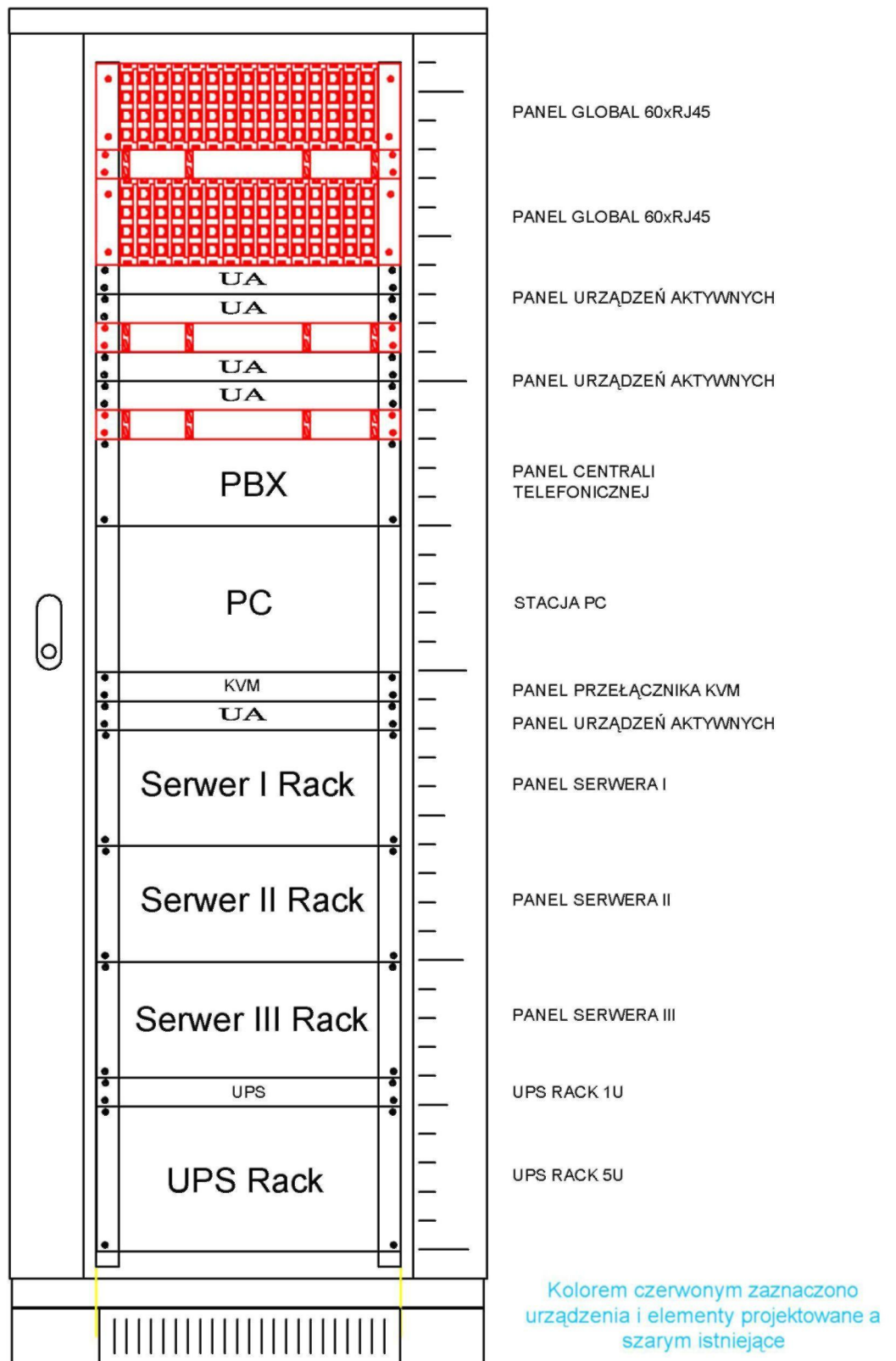
102

numer panela numer portu

TYTUŁ RYSUNKU:

Topologia sieci oraz wyposażenie
punktów logicznych

Szafa serwerowa 19" 42U



TYTUŁ RYSUNKU:

Wyposażenie Głównego Punktu
Dystrybucyjnego - widok szafy GPD